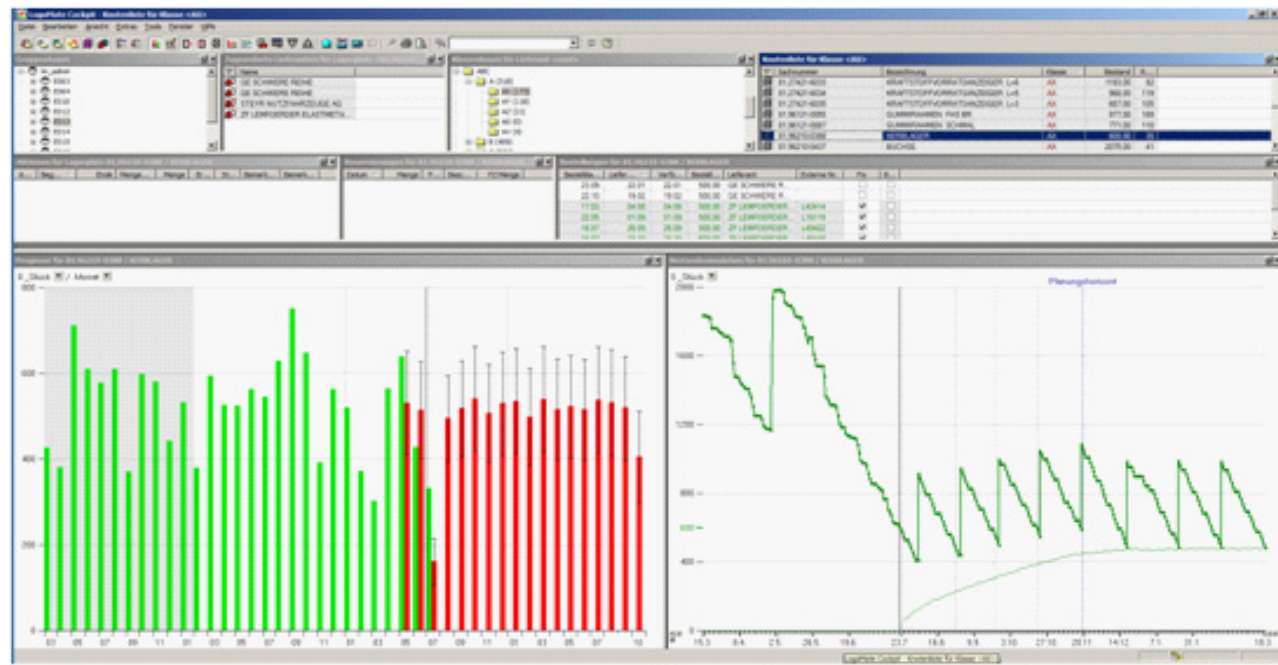


opis funkcjonalności **LogoMate**[®]

dokładne, automatyczne prognozowanie zapotrzebowania i zbytów

LogoMate® oblicza prognozy na bazie nawet do 60 procedur statystycznych dla każdego SKU (Stock Keep Unit) w jednym procesie obliczeniowym



- ✓ Równoległe prognozowanie na bazie danych dziennych, tygodniowych i/lub miesięcznych.
- ✓ Automatyczne uwzględnianie prognoz dla różnych okresów czasowych.
- ✓ Automatyczne ustalenie jakości prognozy.
- ✓ Automatyczne rozpoznawanie trendów, sytuacji niestandardowych, załamań zbytu, sezonowości rocznej i terminowej.
- ✓ Automatyczny wybór najlepszej metody obliczeniowej.
- ✓ Planowanie Top-Down.
- ✓ Sezonowość krocząca.
- ✓ Prognozowanie zbytów sporadycznych.

Jakość prognozowania ma bezpośredni wpływ na podejmowane decyzje dotyczące dysponowania, a co za tym idzie, na cały łańcuch dostaw w przedsiębiorstwie.

parametry prognozowania i artykuły referencyjne

LogoMate® umożliwia wprowadzanie różnych właściwości dotyczących jakości prognozowania, które nie wynikają z analiz danych historycznych.

Do nich zalicza się m.in.:

- ✓ Uwzględnianie danych z artykułów referencyjnych.
- ✓ Definiowanie całkowite lub częściowe parametrów prognozowania.
- ✓ Definiowanie przejmowania prognoz innych artykułów.
- ✓ Definiowanie przejmowania profilu sezonowości.
- ✓ Definiowanie parametrów sezonowości terminowej.
- ✓ Łączenie prognozowania automatycznego z zasadami planowania zewnętrznego.

Dzięki analizom sprzedaży i
możliwości ich szczegółowej parametryzacji

LogoMate® daje kontrolę nad artykułami, ich prognozą i zapasami.

analizy

LogoMate® z powodzeniem może być wykorzystywany nie tylko przez dyspozytorów i zamawiających, ale też przez Zarząd firmy do podejmowania decyzji strategicznych.

Automatyczna analiza ABC-DN/XYZ daje szybki obraz kompletności asortymentowej.

Klasa D (artykuły wycofywane z oferty) oraz klasa N (artykuły nowe) zawierają wyselekcjonowane automatycznie artykuły o określonych wartościach strategicznych.

- ✓ Definiowalna macierz poziomu obsługi klienta.
- ✓ Parametryzowana analiza ABC-DN/XYZ-0V.
- ✓ Analiza danych sprzedaży, prognoz, także w ujęciu grupowym i grup towarowych.
- ✓ Elastyczne interfejsy do przekazywania wszystkich danych do podporządkowanych systemów analitycznych.
- ✓ Monitoring niezawodności dostawców.

zoptymalizowane dysponowanie zapasami

LogoMate® to system obliczeniowy, który może przeprowadzić setki skomplikowanych operacji na dobę, będąc zarazem doskonałym uzupełnieniem wiedzy i doświadczenia pracujących z nim dyspozytorów.

Poprzez dynamiczne definiowanie zapasów bezpiecznych **LogoMate®** dopasowuje stany magazynowe do indywidualnych sytuacji na rynku.

Na podstawie zgromadzonych danych, obliczeń i prognoz system tworzy propozycje zamówień zachowując tym samym optymalną dyspozycję zasobami.

LogoMate® umożliwia również wykonywanie ręcznych symulacji decyzji i analizy ich skutków.

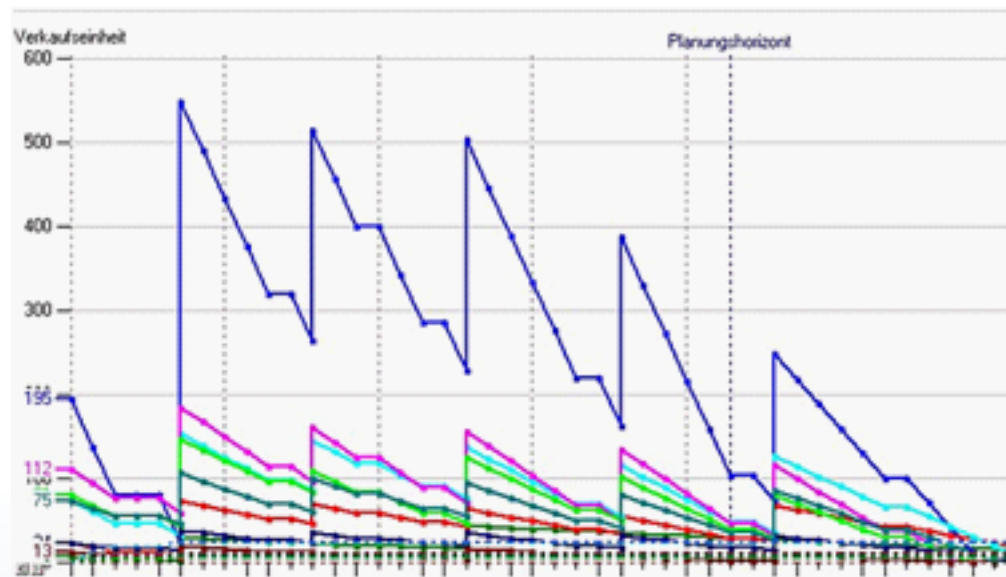
*LogoMate® uczy optymalnego
inwestowania w materiały i towary.*

- ✓ Automatyczne symulowanie stanów.
- ✓ Automatyczne tworzenie stanów zapasów bezpiecznych.
- ✓ Uwzględnianie minimalnych i maksymalnych czasów wyczerpania magazynowego.
- ✓ Uzupełnianie stanów do stanów maksymalnych, np. dla podanych pojemności regałów.
- ✓ Dysponowanie na zamówienie.
- ✓ Automatyczne obliczanie propozycji zamówień.
- ✓ Obliczanie propozycji zwrotów magazynowych, przesunięć magazynowych i masowych propozycji zamówień.
- ✓ Wykresy i symulacje przebiegu stanów zapasów również w podziale na grupy towarowe i grupy dyspozycyjne.
- ✓ Wykresy historycznych przebiegów stanów zapasów magazynowych.
- ✓ Uwzględnianie indywidualnych kalendarzy prowadzonej działalności poszczególnych magazynów, oddziałów.
- ✓ Uwzględnianie indywidualnych kalendarzy pracy dostawców.
- ✓ Zautomatyzowane dysponowanie i realizacja dostaw artykułów jednorazowych.

zamówienia powiązane oraz inne uwarunkowania dysponowania

Zarówno w handlu jak i w produkcji bardzo rzadko stosowane są zamówienia pojedynczych towarów. Dlatego też optymalne powiązanie dostaw wielu artykułów od jednego dostawcy w tym samym czasie jest bardzo dużym wyzwaniem.

Dzięki funkcji optymalizacji powiązanej w systemie **LogoMate®** uwzględniane są wszystkie warunki brzegowe zamówień określonej grupy towarów.



- ✓ Zoptymalizowane kosztowo lub popytowo dysponowanie pojedyncze.
- ✓ Optymalne dysponowanie powiązane (np.: uzupełnienie pełnej pojemności TIR'a, kontenera, itp.)
- ✓ Zarządzanie rodzajem zamówień w zależności od artykułów lub dostawców.
- ✓ Uwzględnianie zależnych od dostawców warunków dostaw (np. minimalna wartość zamówienia, minimalna ilość zamówienia, pojemność, ciężar, itd.).
- ✓ Uwzględnianie zależnych od towarów warunków dostaw (np. minimalna ilość zamawianego artykułu dla określonego rodzaju opakowania).
- ✓ Uwzględnianie zamówień otwartych.
- ✓ Uwzględnianie otwartych zamówień na życzenie klienta.
- ✓ Kontrakty klienckie, kontrakty dostawców.
- ✓ Powtórne obliczanie przy otwartym zamówieniu na życzenie.
- ✓ Automatyczny rozdział zamówień list towarów powiązanych.

LogoMate® tworzy optymalną kombinację zamówienia

wszystkich artykułów określonej grupy przy jednoczesnym

spełnieniu wszystkich warunków dostawy.

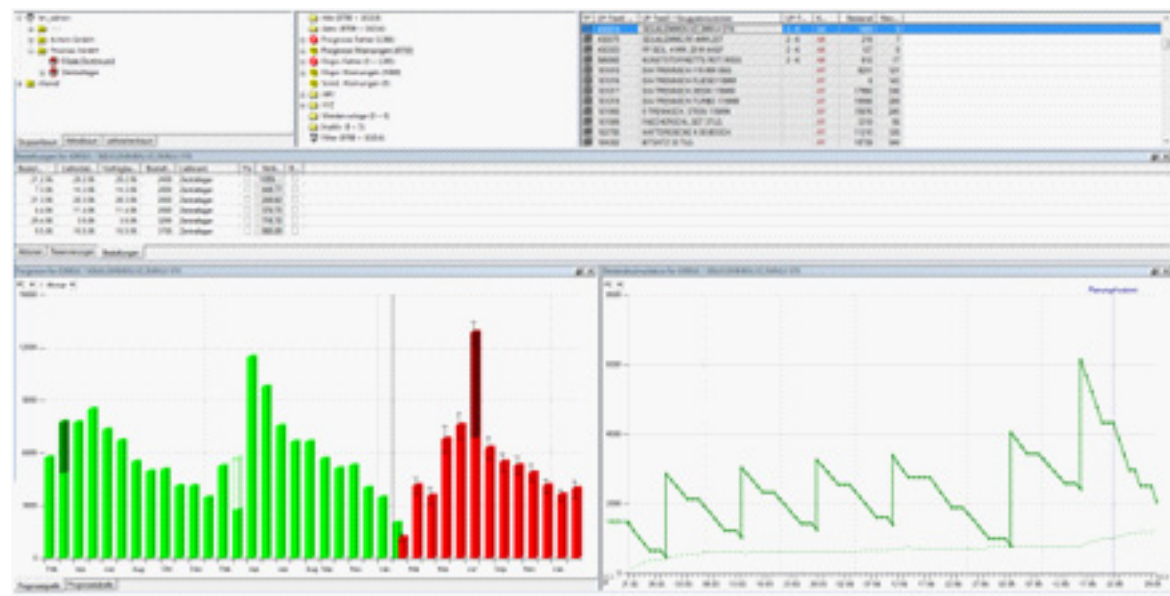


LogoMate®

po prostu lepsze dysponowanie

zarządzanie dostawcami

LogoMate® uwzględnia zarówno kalendarze pracy magazynów i oddziałów własnych jak i indywidualne kalendarze pracy dostawców. System monitoruje wchodzące dostawy i dzięki temu może między innymi protokołować niezawodność dostawców a następnie uwzględniać je przy dopasowywaniu określonych właściwości dostawcy w przyszłości. Rytm zamówień i dostaw mogą być wyznaczane płynnie.



LogoMate® zapewnia sprawny i bez zakłóceń przebieg procesu łańcucha dostaw od zamówienia do dostawy.

wizualizacje i administrowanie

Kokpit dyspozytora przedstawia szybko, prosto i w jednym miejscu automatycznie wygenerowane wyniki oraz historyczne dane przebiegów sprzedaży i stanów magazynowych.

Dzięki elastycznemu administrowaniu system **LogoMate®** można dopasować do wszystkich struktur organizacyjnych i potrzeb przedsiębiorstwa.

Poprzez wizualizację można symulować wpływ na zamówienia specjalne i akcje promocyjne już w fazie planowania.

- ✓ Długo konfigurowalne profile użytkownika.
- ✓ Elastyczne interfejsy do importu i eksportu danych.
- ✓ Zarządzanie obliczeniami także z poziomu użytkownika.
- ✓ Przegląd graficzny i tabelaryczny danych prognozowania i zapotrzebowania.
- ✓ Zależne od klienta, dowolne rozszerzanie zawartości tabel.
- ✓ Wielojęzyczność (wersje niemiecka, angielska, polska).
- ✓ Elastyczna parametryzacja z automatycznym dziedziczeniem właściwości.